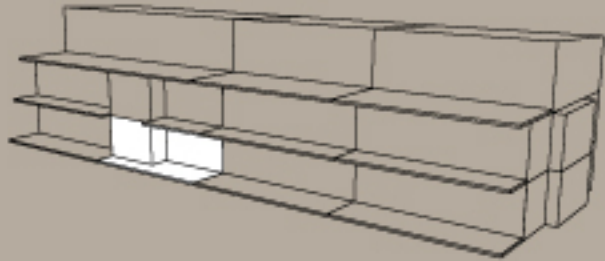


WOHNUNG 3

2½ Zimmer im Erdgeschoss



WOHNFLÄCHE

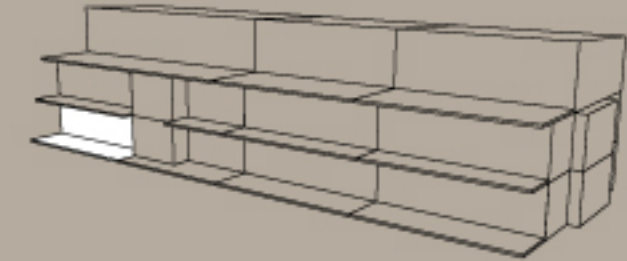
Wohnen/Essen/Kochen	24,94 m ²
Schlafen	13,05 m ²
Bad/WC	5,81 m ²
Flur	1,72 m ²
Windfang/Garderobe	3,44 m ²
Terrasse (1/2)	2,98 m ²
Gesamt	51,94 m²

WOHNFLÄCHE

Wohnen/Essen	28,65 m ²
Kochen	6,92 m ²
Schlafen	15,33 m ²
Kind	10,07 m ²
Bad	6,17 m ²
Flur	1,74 m ²
WC	1,79 m ²
Windfang/Garderobe	6,01 m ²
Abstellraum	1,26 m ²
Terrasse (1/2)	7,76 m ²
Gesamt	85,70 m²

WOHNUNG 4

3½ Zimmer im Erdgeschoss

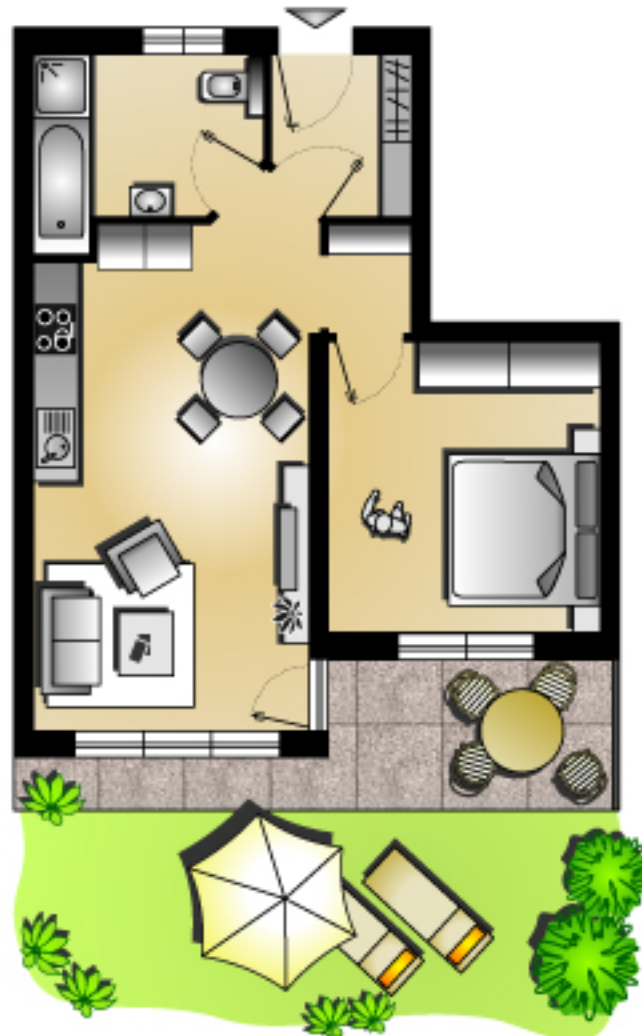


Geräumig mit eigenem Garten

Auch ca. 52 m² Wohnfläche können so geplant werden, dass ein großzügiges Raumgefühl entsteht. Wohn- und Schlafzimmer überzeugen durch viel Glas und angenehme Helligkeit.

Eine praktische Garderobennische kennzeichnet den Eingangsbereich.

Das Tageslichtbad mit Badewanne und Dusche rundet das Angebot ab.



Sonnette Ausrichtung und eigener Garten

Diese interessant geschnittene 3½-Zimmer-Wohnung überzeugt neben der praktischen Aufteilung besonders durch den schönen, nach Süden ausgerichteten eigenen Garten. Vom Wohnzimmer wie auch vom Schlafzimmer aus ist der Zugang auf die Sonnenterrasse und in den Garten möglich.

Die Wohnung verfügt über einen sehr großzügigen Wohn- und Essbereich samt Küche und dazu noch einen separaten Abstellraum. Das Bad mit WC ist modern und funktionell. Zusätzlich ist noch ein Gäste-WC vorhanden.

