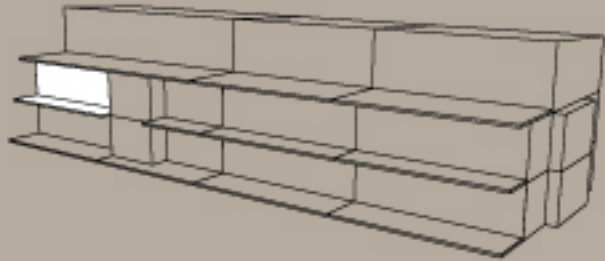


## WOHNUNG 8

3½ Zimmer im Obergeschoss



### WOHNFLÄCHE

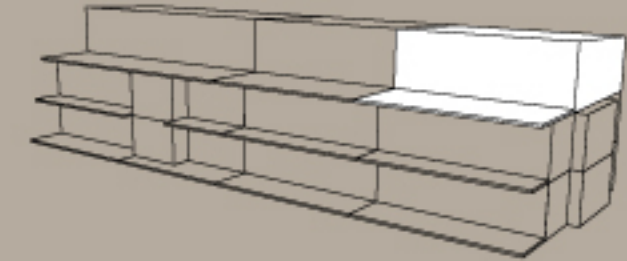
Wohnen/Essen	28,65 m <sup>2</sup>
Kochen	6,92 m <sup>2</sup>
Schlafen	15,33 m <sup>2</sup>
Kind	10,07 m <sup>2</sup>
Bad	6,17 m <sup>2</sup>
Flur	1,74 m <sup>2</sup>
WC	1,79 m <sup>2</sup>
Windfang/Garderobe	6,01 m <sup>2</sup>
Abstellraum	1,26 m <sup>2</sup>
Balkon (1/2)	7,76 m <sup>2</sup>
<b>Gesamt</b>	<b>85,70 m<sup>2</sup></b>

### WOHNFLÄCHE

Wohnen/Essen/Kochen	24,16 m <sup>2</sup>
Schlafen	14,12 m <sup>2</sup>
Kind	10,05 m <sup>2</sup>
Bad/WC	5,70 m <sup>2</sup>
Flur	2,03 m <sup>2</sup>
Windfang/Garderobe	2,61 m <sup>2</sup>
Terrasse (1/3)	8,79 m <sup>2</sup>
<b>Gesamt</b>	<b>67,46 m<sup>2</sup></b>

## WOHNUNG 9

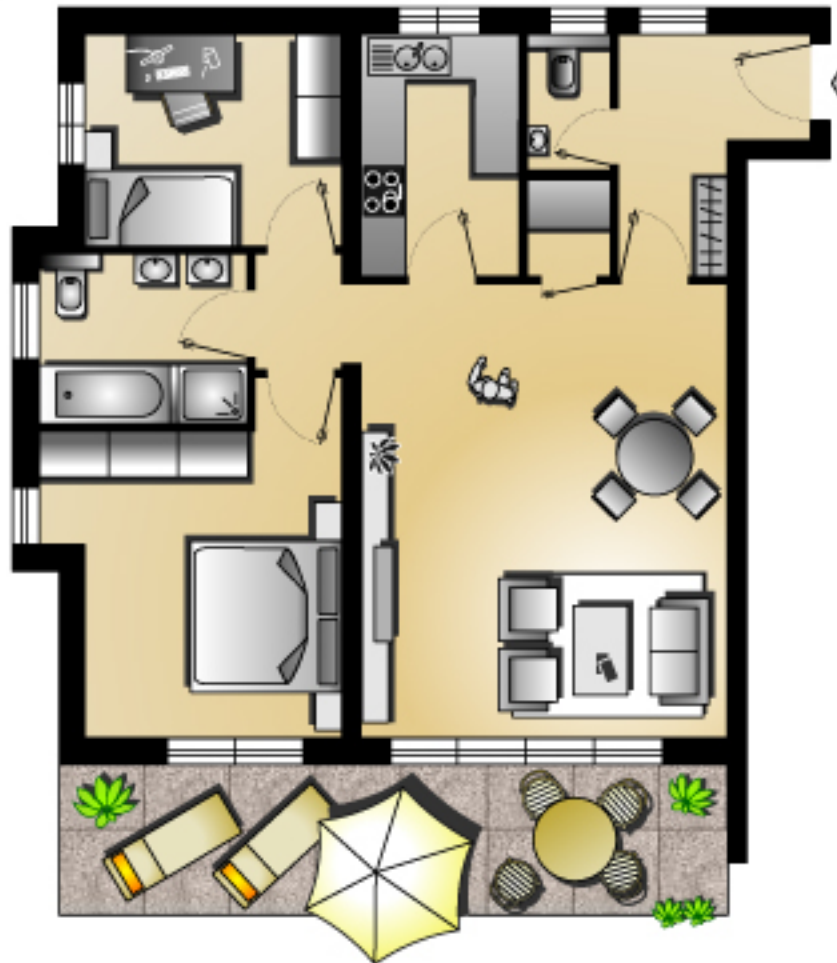
Penthouse mit 3½ Zimmern



### Sonnige Ausrichtung und großer Balkon

Diese interessant geschnittene 3½-Zimmer-Wohnung überzeugt neben der praktischen Aufteilung besonders durch den schönen, nach Süden ausgerichteten Balkon. Vom Wohnzimmer wie auch vom Schlafzimmer aus ist der Zugang möglich.

Die Wohnung verfügt über einen sehr großzügigen Wohn- und Essbereich samt Küche und dazu noch einen separaten Abstellraum. Das Bad mit WC ist modern und funktionell. Zusätzlich ist noch ein Gäste-WC vorhanden.



### Wohnen über den Dächern!

Die Wohnung 9 ist sicherlich ein Highlight in diesem Projekt. Große Glasflächen sorgen für viel Licht und Weite. Eine Dachterrasse mit ca. 25 m<sup>2</sup> erweitert den Wohnraum in der wärmeren Jahreszeit. Das Bad ist mit Badewanne und Eckdusche komplett ausgestattet.

