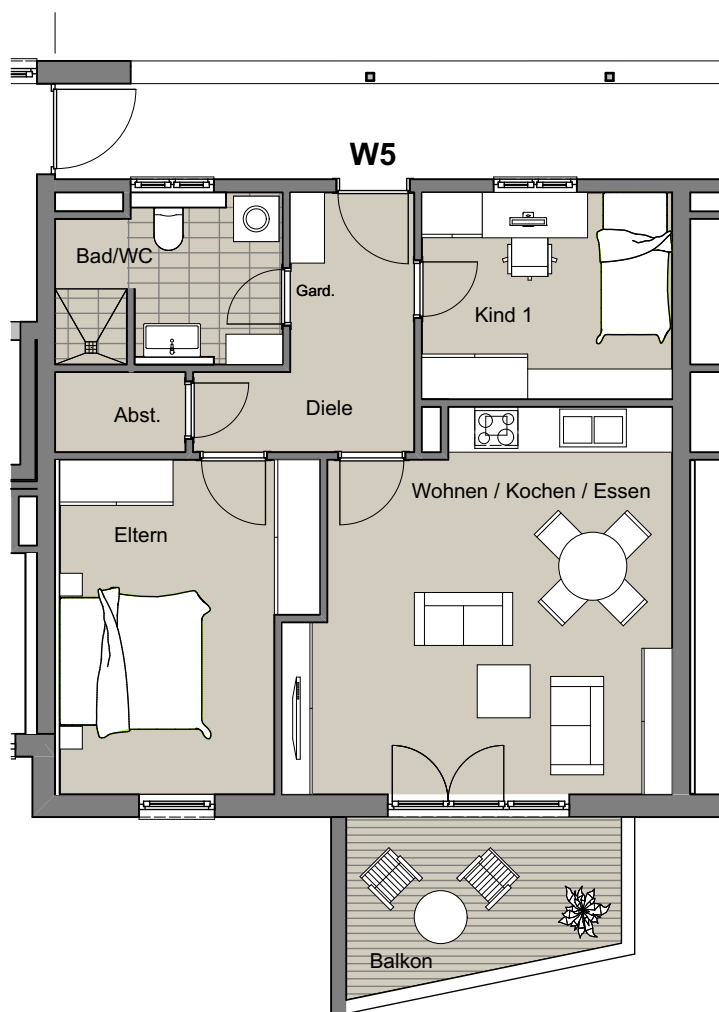


WOHNUNG W5 - Variante

3 1/2 Zimmer-Wohnung mit Balkon



| | |
|---------------------|----------------------|
| Wohnen/Essen/Kochen | 24,09 m ² |
| Eltern | 13,35 m ² |
| Kind 1 | 9,05 m ² |
| Bad/WC | 6,49 m ² |
| Diele/Garderobe | 7,10 m ² |
| Abstr. | 1,73 m ² |
| Terrasse (zu 50%) | 4,02 m ² |

Wohnfläche 65,83 m²

Unverbindliche Illustration, Maßstab ca. 1:100



JUNKER GMBH
Wohnbau + Immobilien

Gerberstraße 9 | 88250 Weingarten